



# Un levier concret d'attraction de talents et de rayonnement

Plan de partenariat  
édition 2026

# Contexte

## La grappe industrielle de l'aluminium

AluQuébec est la grappe industrielle qui rassemble l'ensemble des acteurs de la chaîne de valeur de l'aluminium au Québec, avec une attention particulière portée à l'accompagnement et à la représentation des PME (transformateurs et équipementiers) qui constituent le cœur manufacturier de la filière.

Ancrée dans plusieurs régions stratégiques du Québec, la filière aluminium représente un levier économique structurant pour les territoires, générant des emplois qualifiés, des investissements durables et une capacité d'innovation industrielle reconnue à l'échelle internationale.

## Le Défi Structure-AI s'est imposé comme un RDV phare pour la filière

Bien plus qu'un concours étudiant, le Défi agit comme une véritable plateforme de convergence entre la relève universitaire, les entreprises de transformation et les donneurs d'ordres publics. Il permet de mettre en lumière des solutions concrètes, d'encourager l'innovation appliquée et de créer des liens durables entre formation et industrie.

# Opportunité

## Investir dans la relève

Dans un contexte marqué par la rareté de main-d'œuvre, la transformation des infrastructures et la valorisation des matériaux performants et durables, le Défi Structure-AI offre aux partenaires une occasion concrète de se positionner comme acteurs engagés et structurants de l'écosystème.

S'associer au Défi Structure-AI, ce n'est pas simplement commanditer un événement, c'est investir dans la relève et soutenir l'innovation appliquée au sein de la chaîne de valeur québécoise.

**En 2025, le Défi a mobilisé  
8 universités, 40 étudiants,  
16 entreprises partenaires  
et 14 experts en génie et en  
architecture**

# Le Défi Structure-AI

Une vitrine annuelle de l'excellence québécoise en ingénierie et architecture



## Un événement connecté :

- à la relève universitaire
- aux donneurs d'ordres municipaux
- aux priorités publiques (durabilité, infrastructures, innovation)

## Positionné comme :

- Un laboratoire d'idées appliquées
- Un outil d'attraction de talents
- Un levier de rayonnement industriel
- Une démonstration concrète de collaboration écosystémique

# Proposition de valeur

S'associer au Défi Structure-AI, c'est investir dans une plateforme qui :

## Positionne votre organisation auprès de la relève

Accès direct à des étudiants en ingénierie, en architecture et en design de l'environnement issus de plusieurs universités québécoises, dans un contexte d'échange concret et structuré.

## Renforce votre présence au sein de l'écosystème

Interaction avec d'autres entreprises de la filière et avec un partenaire municipal, dans un cadre crédible et institutionnel.

## Valorise votre expertise et votre leadership

Association à un défi technique appliqué qui met en lumière l'innovation et la performance des solutions en aluminium.

## Accroît votre visibilité annuelle

Présence dans les communications officielles d'AluQuébec pendant toute la période promotionnelle du défi (mars à septembre).

# Résumé des partenariats

Les détails des forfaits se trouvent dans les pages qui suivent

	GRAND PARTENAIRE 7 500 \$	Partenaire PRESTIGE 3 750 \$	Partenaire DISTINCTION 2 500 \$	Partenaire SOUTIEN 1 500 \$
Positionnement	Leadership relève	Soutien stratégique	Contribution visible	Appui à la relève
<b>1. ACCÈS STRATÉGIQUE À LA RELÈVE</b>				
Accès aux présentations finales	✓	✓	✓	✓
Accès aux CV des étudiants	✓	✓	–	–
Prise de parole le dimanche	✓			
Commanditaire d'une équipe	–	✓	–	–
Espace recrutement	✓	–	–	–
Places réservées - repas de clôture	2	1	–	–
<b>2. RÔLE ET PRÉSENCE INSTITUTIONNELLE</b>				
Mention sur scène (ouverture et fermeture)	✓	✓	✓	✓
Bannière sur la scène principale	✓	–	–	–
<b>3. RAYONNEMENT ET VISIBILITÉ STRATÉGIQUE</b>				
Publication sur les réseaux sociaux	3 dédiées	2 dédiées	Mention groupée	Mention groupée
Mention dans le communiqué officiel	Nominative	Nominative	Mention groupée	Mention groupée
Rapport post-événement (statistiques et retombées)	✓	✓	✓	✓
<b>4. VISIBILITÉ ÉVÉNEMENTIELLE</b>				
Logo - site Web	100 %	75 %	50 %	25 %
Logo - PPT ouverture et clôture	100 %	75 %	50 %	25 %
PPT boucle partenaires	100 %	75 %	50 %	25 %
Logo sur les affiches de remerciements partenaires	100 %	75 %	50 %	25 %
Logo sur le sac des participants	✓	–	–	–
Logo sur le carnet de notes	✓	✓	–	–
Possibilité de remise d'objet promotionnel	✓	✓	✓	✓

# GRAND PARTENAIRE (4 MAXIMUM)

7 500 \$

## EXCLUSIF GRAND PARTENAIRE

### Avant l'événement

- Bandeau supérieur sur la page Web du défi réservé aux grands partenaires.

### Durant l'événement

- Prise de parole le dimanche.
- Espace recrutement : table et bannières (dimanche de 12h à 14h). Matériel fourni et installé par votre équipe.
- Votre logo sur les sacs réutilisables remis aux étudiants.
- Bannière (fournie) sur la scène principale.

## AUTRES AVANTAGES

### Avant et durant l'événement

- Remerciements au début et à la fin de l'événement.
- 3 publications dédiées sur nos réseaux sociaux.
- Possibilité de remettre un objet promotionnel aux participants.
- Votre logo sur le carnet de notes.
- Accès aux CV des étudiants.
- Accès aux présentations finales des équipes et à la remise des prix le dimanche.
- 2 places réservées au repas de clôture le dimanche midi.
- Logo sur les affiches de remerciements partenaires (100 %).
- Logo dans PPT au début et la fin de l'événement (100 %).
- Logo dans PPT des partenaires (en boucle).

### Après l'événement

- Mention nominative dans le communiqué officiel.
- Remerciements personnalisés sur les réseaux sociaux d'AluQuébec.
- Rapport post-événement (statistiques et retombées).

# Partenaire PRESTIGE (8 MAXIMUM)

3 750 \$

## AVANTAGES

### Exclusif partenaire PRESTIGE

- Commanditaire d'une équipe

### Avant et durant l'événement

- Logo sur le carnet de notes.
- Accès aux CV des étudiants.
- Remerciements au début et à la fin de l'événement.
- 2 publications dédiées sur nos réseaux sociaux.
- Possibilité de remettre un objet promotionnel aux participants.
- Accès aux présentations finales le dimanche matin.
- 1 place réservée au repas de clôture du dimanche midi.
- Logo sur le site Web de l'événement.
- Logo sur les affiches de remerciements partenaires (75 %).
- Logo dans PPT au début et à la fin de l'événement (75 %).
- Logo dans PPT (75 %) des partenaires (en boucle).

### Après l'événement

- Mention nominative dans le communiqué officiel.
- Remerciements personnalisés sur les réseaux sociaux d'AluQuébec.
- Rapport post-événement (statistiques et retombées).

# Partenaire **DISTINCTION**

2 500 \$

## AVANTAGES

### Avant et durant l'événement

- Remerciements au début et à la fin de l'événement.
- 1 publication sur nos réseaux sociaux (mention groupée **PARTENAIRE DISTINCTION**)
- Possibilité de remettre un objet promotionnel aux participants.
- Accès aux présentations finales le dimanche matin.
- Logo sur les affiches de remerciements partenaires (50 %).
- Logo dans PPT au début et à la fin de l'événement (50 %).
- Logo dans PPT (50 %) des partenaires (en boucle).

### Après l'événement

- Mention dans le communiqué officiel (mention groupée **PARTENAIRE DISTINCTION**)
- Remerciements (mention groupée **PARTENAIRE DISTINCTION**) sur les réseaux sociaux d'AluQuébec.
- Rapport post-événement (statistiques et retombées).

# Partenaire SOUTIEN

2 500 \$

## AVANTAGES

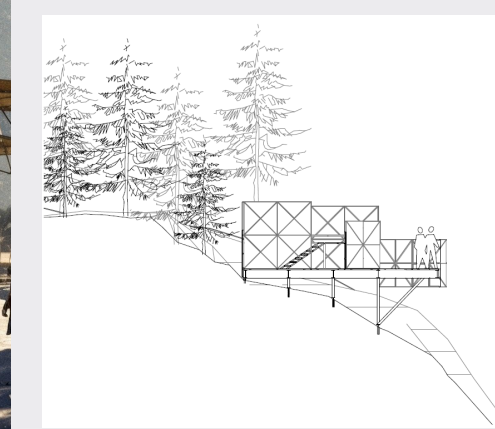
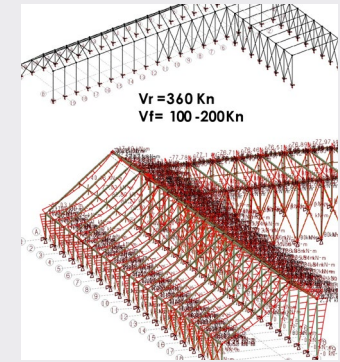
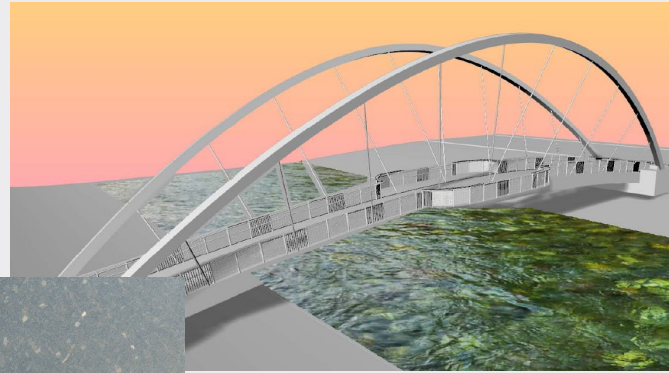
### Avant et durant l'événement

- Remerciements au début et à la fin de l'événement.
- 1 publication sur nos réseaux sociaux (mention groupée **PARTENAIRE SOUTIEN**)
- Possibilité de remettre un objet promotionnel aux participants.
- Accès aux présentations finales le dimanche matin.
- Logo sur les affiches de remerciements partenaires (25 %).
- Logo dans PPT au début et à la fin de l'événement (25 %).
- Logo dans PPT (25 %) des partenaires (en boucle).

### Après l'événement

- Mention dans le communiqué officiel (mention groupée **PARTENAIRE SOUTIEN**)
- Remerciements (mention groupée **PARTENAIRE SOUTIEN**) sur les réseaux sociaux d'AluQuébec.
- Rapport post-événement (statistiques et retombées).

# Le Défi au fil des ans



• Comparaison sur les 127 x 127 x 7,5m, alliage 6061 Alu T6  
 - réglage aux charges, charges, prix aluminium  
 - fonction structure-membrane pour notre site de ponton

$A = 12500 \text{ cm}^2$   
 $I = 4.15 \times 10^8 \text{ cm}^4$   
 $W = 12500 \text{ cm}^2 \times 127 \text{ cm} = 1.5875 \times 10^6 \text{ cm}^3$   
 $W = 1.5875 \times 10^6 \text{ cm}^3 \times 27 \text{ cm} = 4.28625 \times 10^7 \text{ cm}^4$

• Calcul de la flexion d'une poutre en I :  $W_{264} \times 257$ , alliage 6061

$Cr = Q_y A_y F F_a$  (10.4.1)  
 $Cr = 0,2 \times 0,3 \times 0,3 \times 0,3 = 0,0036$

• Calcul de la flexion d'une poutre en I :  $W_{264} \times 257$ , alliage 6061

$Cr = Q_y A_y F F_a$  (10.4.1)  
 $Cr = 0,2 \times 0,3 \times 0,3 \times 0,3 = 0,0036$



# Le Défi au fil des ans

## Les défis donnés aux étudiants et les vidéos de chaque événement

- **2025** : Patinoire couverte et réfrigérée, répliquable en milieu rural et urbain (MRC de la Vallée-du-Richelieu).  
<https://www.youtube.com/watch?v=GPyEG1anV8Q>
- **2024** : Serre municipale à ossature entièrement fabriquée en aluminium en opération toute l'année (Ville de Sherbrooke).  
<https://youtu.be/sqfSDy-CdBc>
- **2023** : Belvédère et abri rustique dans le parc national d'Opémican, en Abitibi-Témiscamingue (SEPAQ).  
<https://youtu.be/qOrCnPC1w-s>
- **2022** : Lien cyclable aérien à l'intérieur des limites du parc national du Bic (SEPAQ).  
<https://youtu.be/wFKBm-moEG4>
- **2021** : Passerelle multifonctionnelle en aluminium dans l'écoquartier Pointe-aux-Lièvres à Québec (Ville de Québec).  
<https://youtu.be/94kDCWdFa6E>
- **2019** : Abri chauffé de plain-pied pour mettre ses patins sur le bord du canal Rideau (1<sup>ère</sup> édition sans donneur d'ordres).  
<https://youtu.be/533HcAxF3bo>



# Faites partie du succès de la 7<sup>e</sup> édition

**Léa Guicheteau**

[lea.guicheteau@aluquebec.com](mailto:lea.guicheteau@aluquebec.com)

514 450-7494

**Marie-Louise Tremblay**

[marie-louise.tremblay@aluquebec.com](mailto:marie-louise.tremblay@aluquebec.com)

581 986-2878